

WASSERPOST

Seite 1 / 3

Wir fassen relevante Informationen und Neuigkeiten aus dem Bereich Wasseraufbereitung kompakt für Sie zusammen.

Wasserpost verpasst? [Hier klicken ...](#)



Ungetrübter Genuss und vollmundiger Geschmack

Wasseraufbereitung für die Getränke- und Lebensmittelindustrie

Nur optimale Wasserqualität gewährleistet auch die Herstellung optimaler Produkte. Wir von Grünbeck besitzen das Know-how. Mit unseren bewährten Technologien und Aufbereitungsverfahren decken wir sämtliche Kundenwünsche ab. Selbst für spezielle Anforderungen haben wir die passende Lösung.



Erprobte Verfahren für sichere Wasserqualität

- ✓ **Filtration** (Feinfilter, Rückspülfilter, Automatikfilter, Kiesfilter, Ultrafiltration)
- ✓ **Schwermetallentfernung** (z. B. Eisen, Mangan, Arsen, Uran, Nickel)
- ✓ **Aktivkohlefiltration** (Entchlorung, Entfernung von FCKW, HKW usw.)
- ✓ **Entsäuerung, Entschwefelung**
- ✓ **Membrantgasung**
- ✓ **Membranverfahren** (Ultrafiltration, Nanofiltration, Umkehrosmose)
- ✓ **Ionenaustauschverfahren** (Enthärtung, Nitratentfernung, Entsalzung)
- ✓ **Desinfektion** (UV-Geräte, Chlordioxidierungsanlagen)
- ✓ **Re-Use** (Wassereinsparpotenzial mit verschiedenen Filterstufen, Membrantechnik)
- ✓ **Neutralisation**

Referenzanlagen

Brauerei Oettinger GmbH, Oettingen

Technische Daten

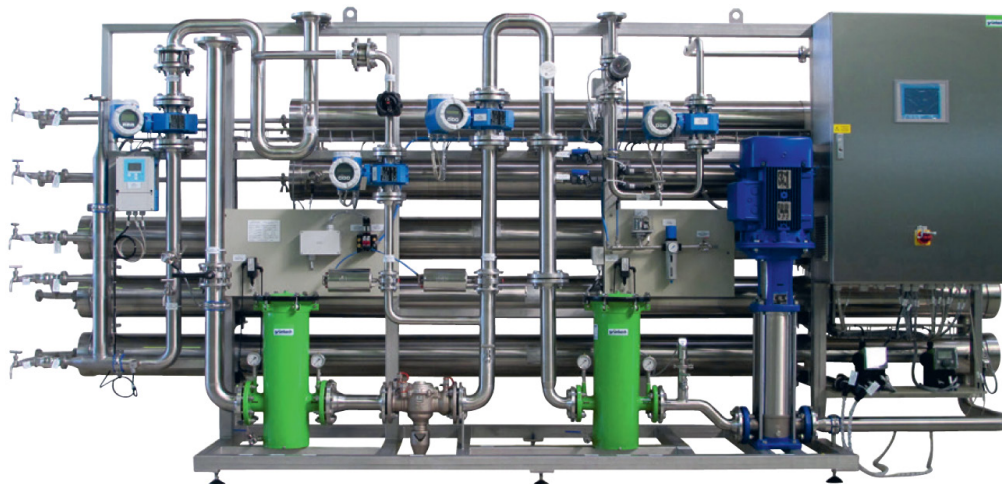
- » 138 m³/h Permeat (erzeugt durch 4 Umkehrosmoseanlagen)
- » 181 m³/h Gesamtleistung Brauwasser (erzeugt durch den Verschnitt mit filtriertem Stadtwasser)

Lieferumfang

- » 4 Umkehrosmoseanlagen komplett bestehend aus Edelstahl, (2 x 19 m³/h, 1 x 35 m³/h und 1 x 65 m³/h); ausbeute- und frequenz geregelt
- » 2-stufige Feinfiltration mit nachgeschalteter Härtestabilisierung pro Anlage
- » qualitätsüberwachte Verschneideeinrichtungen (auf jeweiligen Rahmengerüsten)
- » S7-Steuerungen (Simatic)

Leistungen Grünbeck

- » Verfahrensauslegung
- » Engineering
- » Fertigung
- » Einbringung der Neuanlage
- » Montage
- » Inbetriebnahme



Michels Eichsfelder Braumanufaktur e.K.

Technische Daten

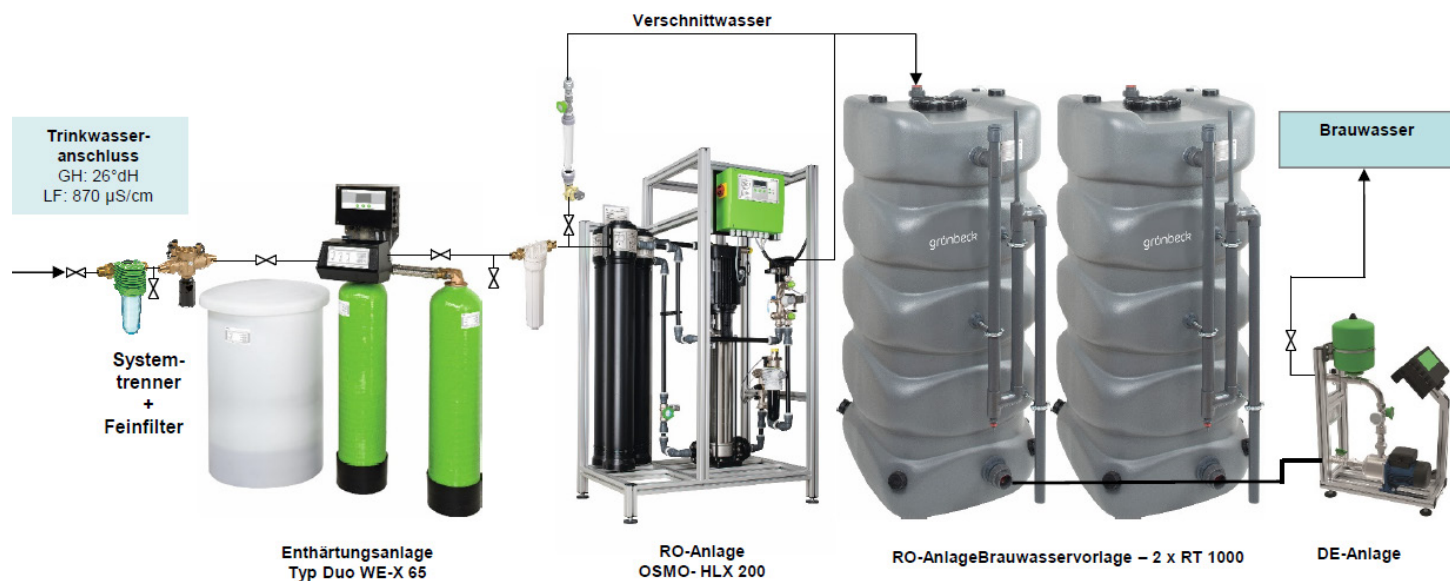
- » 0,2 m³/h Permeat
- » 2000 Liter Gesamtleistung Brauwasser pro Tag

Lieferumfang

- » Enthärtungsanlage
- » Osmoseanlage mit Verschneideeinrichtung
- » Reinwasserbehälter
- » Druckerhöhungsanlage

Leistungen Lämmerzahl

- » Verfahrensauslegung
- » Einbringung der Neuanlage
- » Montage
- » Inbetriebnahme



Bei Fragen und Anregungen
freuen wir uns auf Ihre
Kontaktaufnahme.

**Marco Liebner**

Außendienst Mittel-, Nord- und Westthüringen

Tel: +49 151 16334367

Mail: marco.liebner@laemmerzahl-wasseraufbereitung.de

**Tino Dudzinski**

Außendienst Mittel-, Süd- und Ostthüringen

Tel: +49 151 16334365

Mail: tino.dudzinski@laemmerzahl-wasseraufbereitung.de